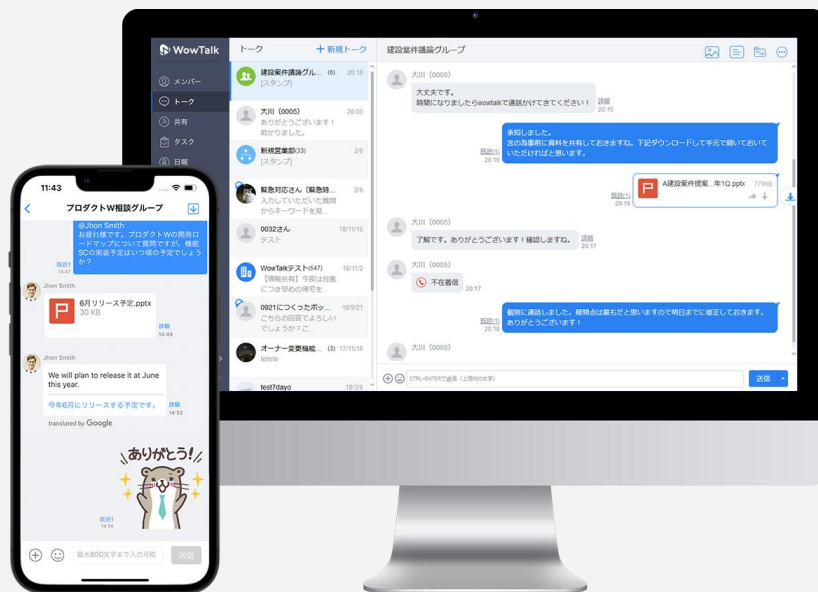


# WowTalk

## 3分でわかる製品資料



誰もが幸せに働ける環境を実現するビジネスチャット・社内SNS

# 目次

01.	キングソフト株式会社について	3
02.	WowTalkについて	4
03.	WowTalkの導入実績	5
04.	WowTalkの主な機能	6
05.	WowTalkの管理機能	8
06.	WowTalk AI	10
07.	プッシュトーク	12
08.	匿名相談	13
09.	料金プラン	14
10.	サポート体制のご案内	15
11.	セキュリティ対策の取り組み	16
12.	導入事例	17
13.	受賞・口コミのご紹介	18
14.	お問い合わせ	19

# キングソフト株式会社について

## 本社所在地

〒108-0014  
東京都港区芝5丁目29-11 G-BASE田町 5階

## 設立

2005年3月9日

## 代表取締役

瀬沼 悠

## 事業内容

法人・個人向けSaasおよび  
ソフトウェア、アプリ、AIサービスの開発・販売・提供

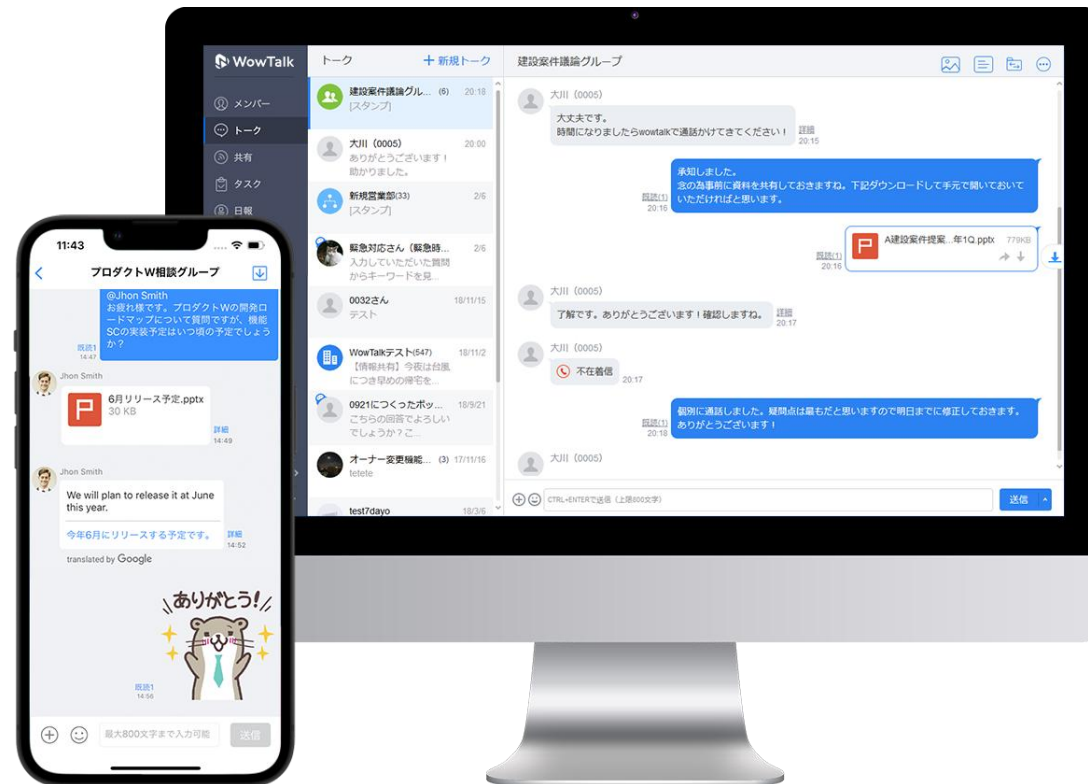
## URL

<https://www.kingsoft.jp/>



# WowTalkについて

WowTalkは、「シンプルなUI」と「法人向けのセキュリティ環境」が特徴のビジネスチャット・社内SNSです。企業のコミュニケーション課題をクリアにする様々な機能を備えています。



# WowTalkの導入実績

業界・業種を問わず、多くの企業様に導入いただいております。累計導入社数は10,000社を突破しました。導入規模については数ID~数万IDまで、幅広い従業員数の企業様に導入いただいております。

## 導入企業

SHIMZU CORPORATION  
清水建設

鹿島

SAGAWA

7 BANK  
セブン銀行

NTT DATA  
Global IT Innovator

DUSK!N

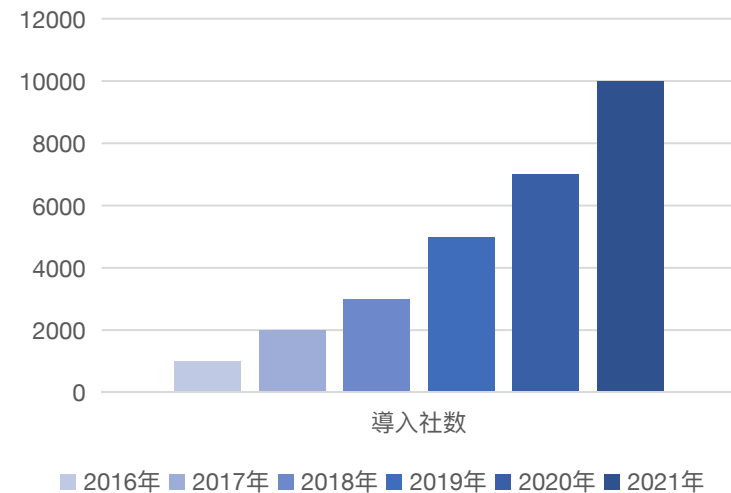
POLA

船橋市  
Funabashi City

お花びらグループ

順不同

## 導入社数の推移



# WowTalkの主な機能

## トーク機能



直感的に操作方法が理解できるシンプルなUIを搭載。利用研修が不要なので、導入当日から運用が開始できます。

## 音声・ビデオ通話



ネット回線が繋がる環境下で、無料通話が可能。ビデオ通話やグループ通話もおこなえます。

## 共有（掲示板）



全社的な情報共有に役立つ掲示板機能です。アンケートやリアクション機能を搭載。社内交流の促進に効果を発揮します。

## その他のコミュニケーション機能

### タスク管理



メンバーにタスクを振り分けて、コメント欄でチャットが可能。自身のTodo管理としても活用いただけます。

### 安否確認



災害時や緊急時のBCP（事業継続計画）対策として、社員の安否確認が行えます。自動送信や集計機能も搭載。

### サンクス



感謝の気持ちを電子レターとして贈れる機能です。組織の心理的安全性を高め、社員のモチベーションアップに繋がります。

### 日報



日報の作成・編集ができます。公開対象は任意のグループが設定可能。テンプレート機能も搭載しています。

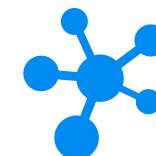
### WowBot



※オプション機能

最先端のAIを搭載したチャットボットです。社内問い合わせ業務の効率化や、社員の自己解決能力の向上が期待できます。

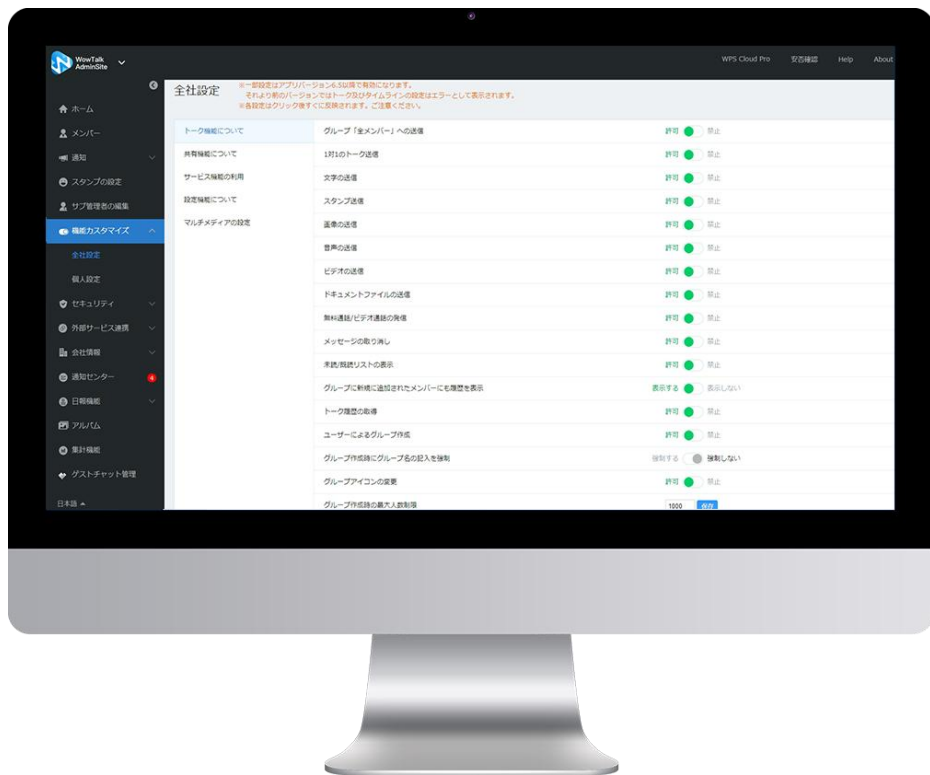
### 外部連携



Googleサービスや勤怠管理システム、名刺管理システムなど様々な外部サービスと機能連携が可能です。※API連携含む

# WowTalkの管理機能

WowTalkは法人向けチャットツールとして、WowTalkのシステムを一元管理する「管理コンソール機能」を搭載しています。管理コンソール機能を活用することで、WowTalk内のあらゆる設定を自社の運用やセキュリティポリシーに合わせて柔軟にカスタマイズすることができます。



## Point 01

管理者がシステム全体を一元管理！  
完全クローズドな環境で、安心・安全な  
コミュニケーションが可能です。

## Point 02

豊富なカスタマイズ機能で  
企業ポリシーや要件に合わせた  
ツール運用が可能。  
法人向けのセキュリティ機能も幅広く搭載。



# 管理機能

## パーティション

特許技術※



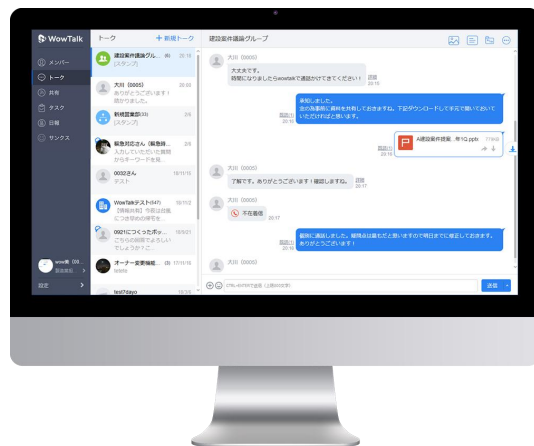
※特許番号：特許第6677590号

メンバー同士のコミュニケーション範囲を設定できるWowTalkの独自機能です。例えば、雇用形態や店舗ごとにやり取り可能な範囲を区切ることができます。

## ログ閲覧

アカウントを発行されたメンバーの使用頻度やトーク内容をログとして管理者サイトから確認し、データをエクスポートすることができます。

## 特定ワード検知



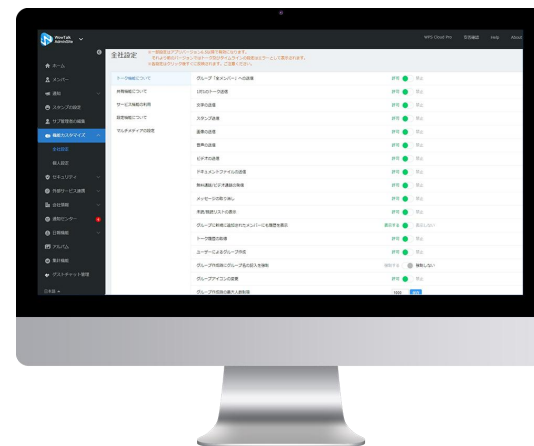
※オプション機能

管理側で設定したNGワードを含んだチャットが送信された際に自動通知される機能です。NG発言の抑止やコンプライアンス対策の強化に役立ちます。

## アクセス制限

IP認証設定や端末制限機能により認証外端末からのアクセスを制限。端末紛失時にも迅速な対応を可能にし、情報漏えいを未然に防ぎます。

## 機能カスタマイズ



企業ポリシーに合わせて、約40種以上に及び各機能のオン・オフの切り替えを個人単位で設定できます。

## 一斉配信

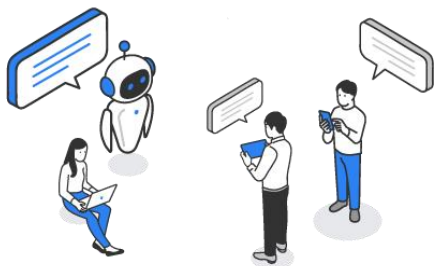
大事な周知事項やWowTalk使用上の注意など、全ユーザーへの連絡も管理画面から発信可能です。災害時にもお役に立ていただけます。

AIの研究・開発企業であるOpenAI社の大規模自然言語モデル「ChatGPT」のエンジンを搭載した法人用の生成AIチャットサービスです。ビジネスチャットであるWowTalkから、生成AIをご利用いただけます。

## 3種類のAIをラインアップ

共通

### チームで利用



#### 領域別の社内FAQ

全社員が共用で使えるAIです。管理者は最大5つまでオリジナルのAIを登録でき、各AIに任意のデータを学習させられます。人事や情シスなど領域別の社内FAQとして活躍します。



### 個人で利用

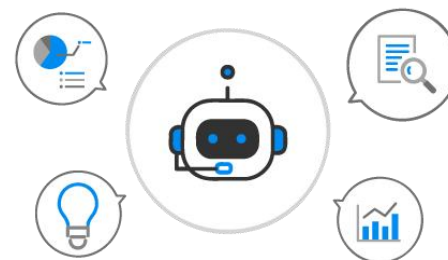


#### 自分用FAQ・文章作成支援

ユーザー自身がカスタマイズ可能な個人用のAIです。学習させたいデータを最大20個まで登録でき、AIは学習データに基づいて回答を作成します。製品資料を登録して自分用のFAQとして活用したり、プレス用文章の叩き台を作成させたりなど、従業員固有の業務の支援に役立ちます。



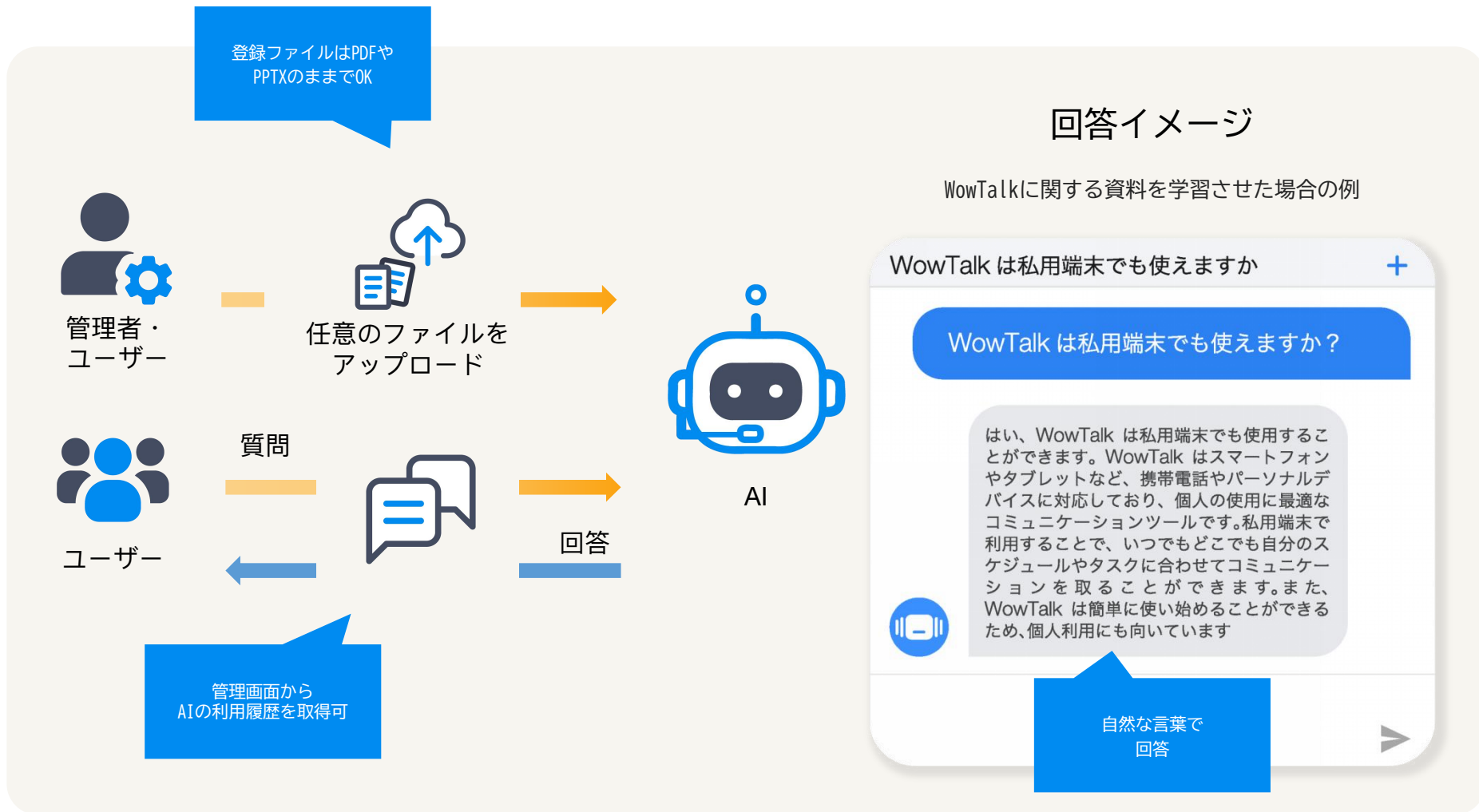
### AIとトーク



#### 対話による疑問解消

ユーザーからのさまざまな質問に対して、論理的かつ一般的な回答を返すAIです。大規模言語モデルに基づいて自然な文章を生成できるため、人間と会話しているような感覚で利用できます。

# WowTalk AIのご利用イメージ図



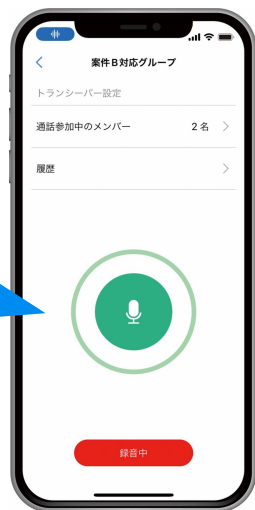
# プッシュトーク

※オプション機能

WowTalkで音声メッセージの送受信がおこなえる機能です。ヘッドセットやイヤホンと一緒に使うことで、ハンズフリーの音声会話ができます。チャットアプリを無線機やトランシーバーのように活用いただくことができます。

ワンタップで  
音声を送信

- グループでの利用も可能



端末に触れずに  
音声を聞ける

- イヤホンやヘッドセットに対応
- 履歴が残るので聞き逃しても安心

## 主な利用シーン

手が離せない現場の  
コミュニケーションに



騒音が生じる建設現場や製造工場のコミュニケーションに



接客中のスタッフとの業務連絡に



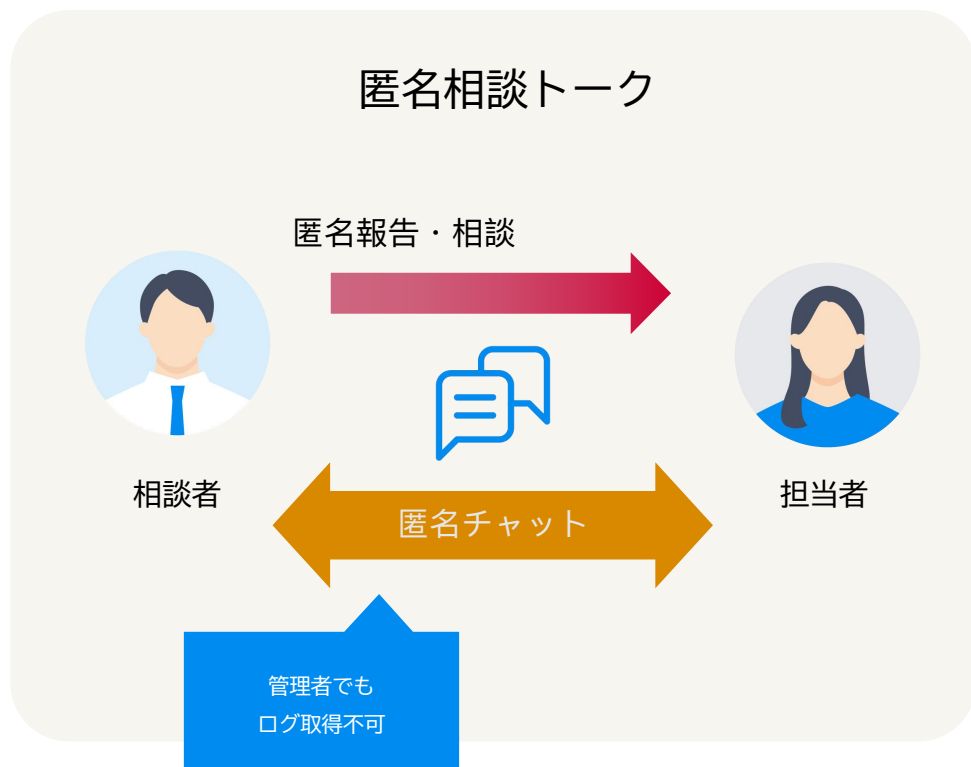
運転中で手が離せないドライバーとのコミュニケーションに



スピーディな対応が求められる、イベントスタッフの連携に

## 匿名相談

WowTalk内で匿名でメッセージの送受信ができる機能です。相談者と担当者のメッセージは「匿名相談トーク」でおこなわれ、管理者であってもログを取得できない仕組みとなります。



### コンプライアンスの遵守に

「公益通報者保護法対応に伴う、内部通報窓口の設置」や、「社内ハラスメントの早期発見への取り組み」といったコンプライアンス遵守のための活動に役立ちます。

### クローズド環境 × 匿名で安心！

WowTalkは、外部と接続されない完全クローズドな環境でコミュニケーションがおこなえるサービスです。誤送信のリスクがない安全な環境が担保されています。匿名相談はセキュリティが守られたWowTalk内でご利用可能な機能であり、かつ匿名投稿のため、相談者と企業担当者の双方が安心してやりとりをおこなえます。

# 料金プラン

要件・要望に応じて好きなプランを選択いただけます。

		シンプル	スタンダード	カスタマイズ
料金	1ユーザー/月（税別）	360円	500円	お問い合わせ ください
ユーザー機能	トーク/掲示板/タスク管理/日報/安否確認	○	○	
	無料通話（音声・ビデオ）	○	○	
	ファイルアップロード容量	30GB/月	50GB/月	
	ファイルダウンロード期間	30日間	無制限	
	アルバム登録数	1,000枚	無期限	
管理機能	トークログ	○	○	
	端末制限・IPアドレス制限	—	○	
	パスワードポリシー・パーティション機能	—	○	
	機能カスタマイズ	○	○	
	外部連携	—	△	

- 表示料金はすべて税抜です
- ご契約は年間契約のみとなります
- 表示している月額金額は、年間契約料金の1ヵ月あたりの金額です
- 最低契約IDは30 IDです
- カスタマイズプランは、1,000 ID以上からご相談可能です
- プラン変更時はデータを保持したまま移行が可能です

# サポート体制のご案内

すべてのサポートを全プラン共通でご利用いただけます。

## カスタマーサクセス



導入設定から利活用の促進まで、経験豊富なカスタマーサクセスチームが総合的にサポートします。

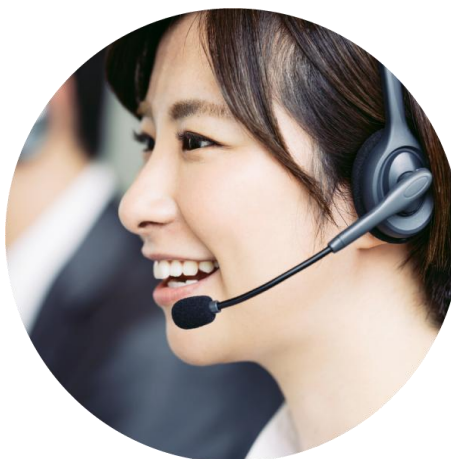
オンボーディング

活用支援

勉強会

定期的な打ち合わせ

## テクニカルサポート



電話とメール、2種類の方法からテクニカルサポートを提供。管理者はもちろん、ユーザーの方もご利用いただけます。

電話

メール

## 利用支援コンテンツ



ウェビナーの開催やサポートサイトの運営、ユーザー分科会の実施など、幅広い利用支援コンテンツを提供しています。

ウェビナー

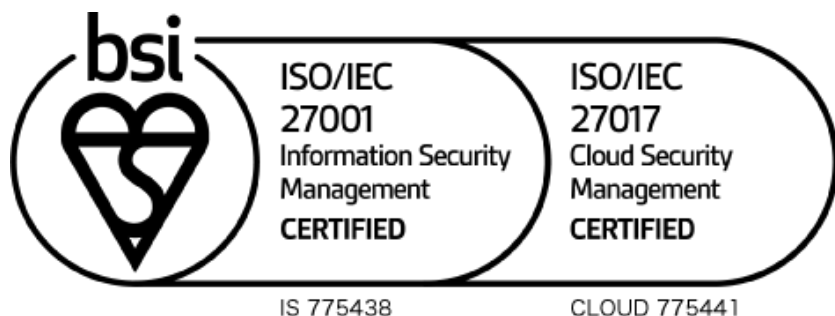
サポートサイト

ユーザー分科会

お役立ち情報

## セキュリティ対策の取り組み

WowTalkを安心してご利用いただくために、さまざまなセキュリティ対策に取り組んでいます。



### ISMS認証の取得

ISMS（情報セキュリティマネジメントシステム）の国際標準規格である「ISO/IEC 27001」を取得し、厳格なセキュリティ基準に基づいた情報管理をおこなっています。



### 通信暗号化

WowTalk内の通信は「TLS1.2」によって暗号化されています。それにより、悪意ある第三者による通信内容の盗み見や成りすましといったセキュリティトラブルの発生を未然に防ぐことが可能です。



### AWSサーバーの利用

WowTalk内の登録データ管理には、世界水準の利用実績と信頼度を誇る「Amazon Web Service」のデータセンターを利用。情報セキュリティやサービスの可用性維持について万全の対策を敷いています。



## 株式会社すかいらーくレストランツ



電話と紙のコミュニケーションから脱却！  
WowTalkで情報共有を効率化

### 導入前の課題

- LINE、電話、口頭、紙など店舗クルーのコミュニケーション手段が複雑
- コロナ禍の緊急連絡などでマネジャーからクルーへ一斉連絡ができず、個別に連絡して多くの時間を費やすことも

### 導入前の効果

- 店長→クルーへ一斉連絡・一斉確認ができるようになり情報伝達が効率化
- “プライベートはLINE”と“仕事はWowTalk”。境界線が明確化し、連絡の混在といった煩わしさが解消

<https://www.wowtalk.jp/case/skylark.html>

## 清水建設株式会社



“数万IDの利用実績” “直感的な操作性” が  
全社導入の決め手

### 導入前の課題

- 作業現場をはじめ、本来の業務に関係のない”ムダな作業工数”の削減
- その上で全社員に配布されたiPadの利用率を高めたい

### 導入前の効果

- 普段の業務における工数のムダを大幅削減！業務効率アップに貢献
- 全社導入で数万アカウントを導入しても安心して利用できるセキュリティー環境

[https://www.wowtalk.jp/case/shimz\\_first.html](https://www.wowtalk.jp/case/shimz_first.html)

## 受賞のご紹介

### BOXIL SaaS AWARD Spring 2023



SaaS比較サイト「BOXIL SaaS」を運営するスマートキャンプが、優れたSaaSを審査、選考、表彰するイベント「BOXIL SaaS AWARD Spring 2023」のビジネスチャット部門で「初期設定の容易さNo.1」「サポートの品質No.1」「営業担当の印象No.1」に選出されました。

▼イベント詳細▼

<https://boxil.jp/awards/2023-spring/>

### 第15回 ASPIC IoT・AI・クラウドアワード2021



働き方改革貢献賞

日本国内で優秀かつ社会に有益なクラウドサービスに対し、総務大臣賞、各部門総合グランプリ、他各賞の表彰を行う「ASPIC IoT・AI・クラウドアワード」の第15回において、「基幹業務系ASP・SaaS部門」で「働き方改革貢献賞」を受賞しました。

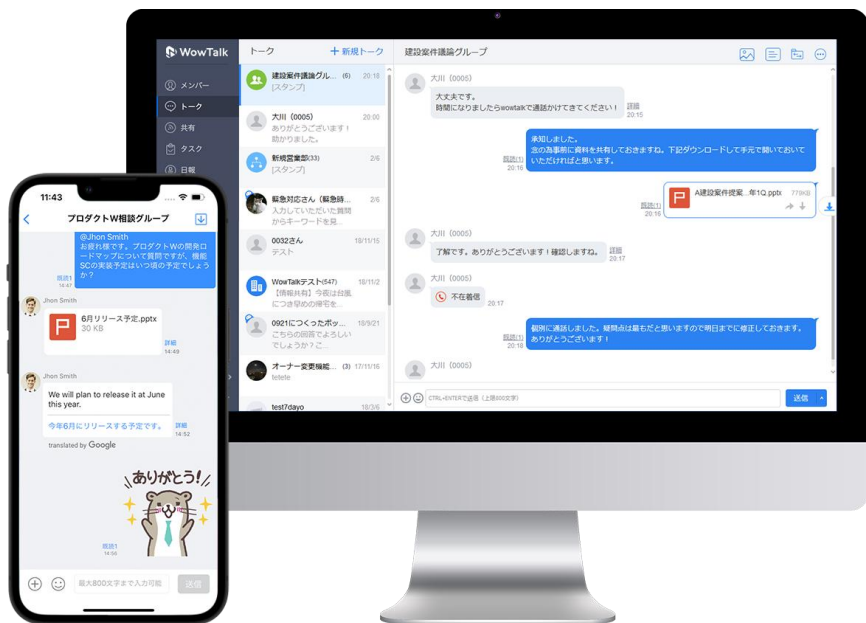
▼イベント詳細▼

<https://www.aspicjapan.org/event/award/15/index.html>

# お問い合わせ

WowTalkについてご興味をお持ちいただけの方は、下記からお気軽にお問い合わせください。

お見積りの依頼や導入のご相談、機能の詳細に関するお問い合わせなど、様々なお問い合わせを承っております。



## 新規導入に関するお問い合わせ

<https://www.wowtalk.jp/contact/contact.html>

## 電話・メールでのご相談

03-4226-8230

受付時間：平日9:00~18:00

メール：wowtalk.sales@kingsoft.jp

